

วิสัยทัศน์

"น้ำสมบูรณ์ สนับสนุนการผลิต เสริมสร้างคุณภาพชีวิต เศรษฐกิจมั่นคง"

บทบาท

1. เป็นหน่วยงานหลักใน การสำรวจ ข้อมูลอุทกวิทยา ตรวจสอบ วิเคราะห์ ประมวลผล จัดทำฐานข้อมูล รวมทั้ง เผยแพร่ข้อมูลด้านวิชาการ เพื่อใช้ออกแบบเชิงอุทกวิทยา ใน การพัฒนาแหล่งน้ำของกรมชลประทาน
2. เป็นหน่วยงานหลักในการติดตามสถานการณ์น้ำ วิเคราะห์ ข้อมูลและแจ้งสถานการณ์น้ำที่เกิด ขึ้นในพื้นที่ลุ่มน้ำต่างๆ เพื่อ การพยากรณ์ในการเตือนภัยน้ำท่วม – น้ำแล้ง และ วิเคราะห์ข้อมูลเพื่อการตัดสินใจในการบริหารจัดการน้ำ ใน พื้นที่ลุ่มน้ำที่รับผิดชอบ

หน้าที่รับผิดชอบ

1. มีหน้าที่รับผิดชอบในการวางแผน กำหนดโครงข่ายสถานีสำรวจ ก่อสร้างสถานีติดตั้งและพัฒนาเครื่องมือ สำรวจข้อมูลทางอุตุ-อุทกวิทยา ตะกอนและคุณภาพน้ำ ข้อมูลกายภาพลุ่มน้ำ ตลอดจนการซ่อมแซมปรับปรุงบำรุงรักษาสถานีสำรวจและเครื่องมือทางอุทกวิทยา ในพื้นที่ลุ่มน้ำต่าง ๆ

2. คำนวณวิเคราะห์และประมวลผลสถิติข้อมูลอุทกวิทยา เพื่อใช้ในการออกแบบเชิงอุทกวิทยาของโครงการพัฒนาแหล่งน้ำ จัดทำฐานข้อมูลทางอุทกวิทยาในระดับพื้นที่ เผยแพร่ประชาสัมพันธ์ข้อมูล แก่บุคคลและหน่วยงานที่เกี่ยวข้อง

3. ศึกษากำหนดเกณฑ์ทางอุทกวิทยาและขอบเขตพื้นที่เสี่ยงภัยน้ำท่วม เพื่อการพยากรณ์ในการเตือนภัยน้ำท่วม ทั้งพื้นที่ชุมชนและพื้นที่การเกษตรในจังหวัดและลุ่มน้ำที่รับผิดชอบ

4. เฝ้าระวังและติดตามสถานการณ์น้ำ วิเคราะห์สถานการณ์และรายงานสถานการณ์น้ำฝน น้ำท่ารายวัน รายชั่วโมงรวมทั้งแจ้งผลกระทบ ต่อกรมชลประทาน และหน่วยงานที่เกี่ยวข้องในพื้นที่รับผิดชอบ

5. ประเมินและวิเคราะห์ข้อมูลปริมาณน้ำฝนน้ำท่าในลุ่มน้ำ เพื่อการตัดสินใจในการบริหารจัดการน้ำในลุ่มน้ำให้เหมาะสมทั้งในช่วงหน้าแล้งและหน้าน้ำ

6. ศึกษาเชิงคุณภาพด้านนิเวศวิทยาสิ่งแวดล้อม ข้อมูลกายภาพของลุ่มน้ำ เช่น ศึกษาตะกอนและคุณภาพน้ำ อัตราการกัดเซาะ การพัดพาและการตกตะกอนทับถมในลุ่มน้ำและในอ่างเก็บน้ำ รวมทั้งอัตราการเปลี่ยนแปลงปริมาณน้ำต้นทุนของอ่างเก็บน้ำและความจุลุ่มน้ำในเขตลุ่มน้ำที่รับผิดชอบ

7. สำรวจตรวจสอบความถูกต้องในการระบายน้ำของอาคารชลประทานต่าง ๆ เช่น การระบายน้ำของเขื่อนและประตูระบายน้ำ รวมทั้งการสอบเทียบค่าสัมประสิทธิ์ของอาคาร เพื่อการบริหารจัดการน้ำของโครงการชลประทานให้เกิดประสิทธิภาพสูงสุด

พื้นที่รับผิดชอบ 4 ลุ่มน้ำ ประกอบด้วย ลุ่มน้ำแม่กลอง, ลุ่มน้ำท่าจีน, ลุ่มน้ำเพชรบุรี, ลุ่มน้ำชายฝั่งทะเลตะวันตก ครอบคลุมพื้นที่ 8 จังหวัด คือ กาญจนบุรี, สุพรรณบุรี, ราชบุรี, นครปฐม, สมุทรสาคร, สมุทรสงคราม, เพชรบุรี และ ประจวบคีรีขันธ์

ฝ่ายปฏิบัติการสำรวจอุทกวิทยา

หน้าที่และความรับผิดชอบ

1. วางแผนและสำรวจข้อมูลทางอุทกวิทยา อุตุนิยมวิทยา ตะกอนและคุณภาพน้ำรวมทั้งข้อมูลกายภาพลุ่มน้ำ
2. ก่อสร้างและซ่อมแซมอาคารสำรวจทางอุทกวิทยา
3. ติดตั้งเครื่องมือและบำรุงรักษาอุปกรณ์เครื่องมืออุทกวิทยา
4. ติดตามสภาพน้ำฝน - น้ำท่า ของลุ่มน้ำ เพื่อการ เตือนภัยน้ำท่วมภัยแล้ง
5. สนับสนุนข้อมูลประกอบการพิจารณาบริหารน้ำในลุ่มน้ำที่รับผิดชอบ

ขอบเขตและความรับผิดชอบ

งานสำรวจอุทกวิทยาและภูมิประเทศ

1. สำรวจข้อมูลทางอุทกวิทยา อุตุ - อุทกวิทยา ตะกอนและคุณภาพน้ำ
2. ติดตามสภาพน้ำฝน น้ำท่า
3. สำรวจทางกายภาพ
4. ติดตามสภาพน้ำท่วม น้ำแล้ง
5. ประสานงานกับโครงการชลประทาน รวมทั้งให้ข้อมูลความรู้เบื้องต้นแก่ส่วนราชการและอื่นๆ ใน 8 จังหวัดภาคตะวันตก
6. ติดตั้งเครื่องมืออุทกวิทยา

งานก่อสร้างและบำรุงรักษา

1. ก่อสร้าง - ปรับปรุง และบำรุงรักษาอุปกรณ์ เครื่องมือสำรวจข้อมูลในสนาม
2. ซ่อมแซมอาคารสำรวจทางอุทกวิทยา



สำรวจระดับน้ำและปริมาณน้ำ



สำรวจข้อมูลอุตุวิทยามหาวิทยาลัย



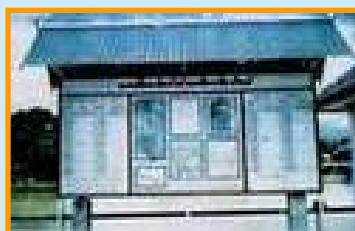
สถานีวัดระดับน้ำแบบอัตโนมัติ



สำรวจตะกอนและคุณภาพน้ำ



สำรวจภูมิประเทศ



แผ่นป้ายการเตือนภัยน้ำท่วม

ฝ่ายวิเคราะห์และประมวลสถิติ

หน้าที่หลัก

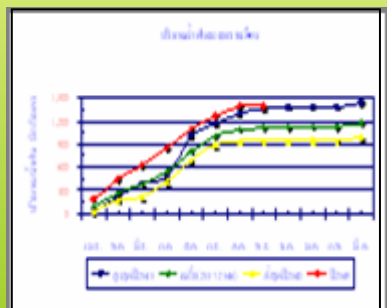
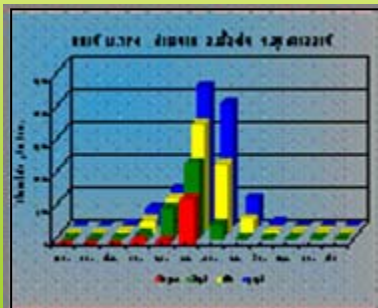
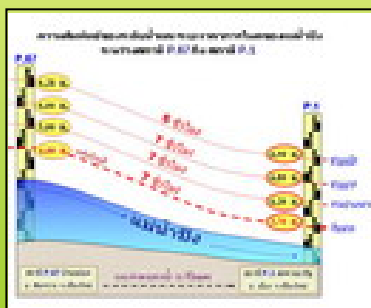
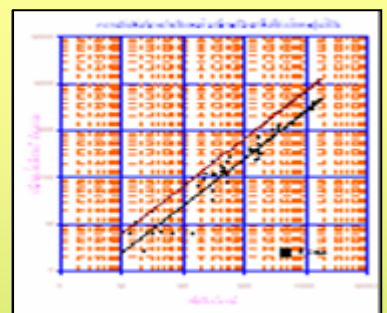
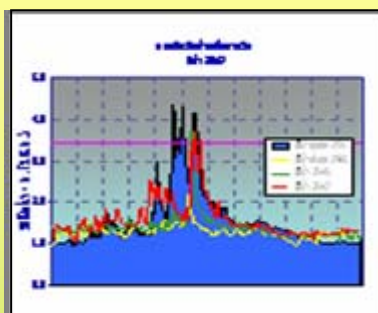
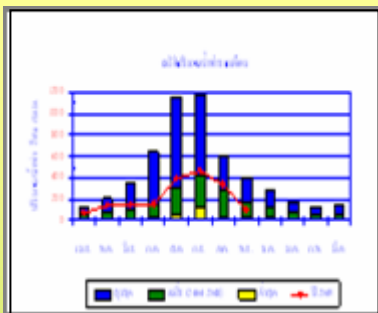
มีหน้าที่และความรับผิดชอบในการตรวจสอบวิเคราะห์และรวบรวมข้อมูลทางอุทกวิทยา อุตุนิยมวิทยา ตะกอนและคุณภาพน้ำ จัดทำข้อมูลพื้นฐานในระบบฐานข้อมูลด้วยข้อมูลคอมพิวเตอร์ ในระดับภูมิภาคเพื่อประโยชน์ในการใช้งานวางแผนการพัฒนาแหล่งน้ำการจัดการและอนุรักษ์ทรัพยากรน้ำพร้อมทั้งทำการศึกษาค้นคว้าข้อมูลเพื่อหาความเป็นไปได้ของลักษณะการเกิดเคลื่อนที่หมุนเวียนและการผันแปรของทรัพยากรน้ำในระดับภูมิภาคโดยใช้ความรู้ด้านวิศวกรรม วิทยาศาสตร์และสถิตินำมาประมวลผลในรูปแบบสถิติเชิงอุทกวิทยาพร้อมศึกษาเกณฑ์และผลกระทบต่างๆ รายงานต่อหน่วยงานต่างๆ ที่เกี่ยวข้องต่อไป

งานวิเคราะห์

มีหน้าที่ตรวจสอบศึกษาค้นคว้าข้อมูลเพื่อหาความเป็นไปได้ของลักษณะการเคลื่อนที่หมุนเวียนและการผันแปรของทรัพยากรน้ำในระดับภูมิภาคโดยใช้ความรู้ด้านวิศวกรรม วิทยาศาสตร์และสถิติ นำมาประมวลผลในรูปแบบสถิติเชิงอุทกวิทยา พร้อมศึกษาเกณฑ์และผลกระทบต่าง ๆ โดยแบ่งขอบเขตความรับผิดชอบดังนี้

งานประมวลสถิติ

มีหน้าที่รวบรวมข้อมูลทางอุทกวิทยา อุดุนิยมวิทยา ตะกอนและคุณภาพน้ำใน 8 จังหวัดภาคเหนือตอนบนแล้วบันทึกจัดเก็บเป็นข้อมูลพื้นฐานด้วยคอมพิวเตอร์ รวมถึงงานด้านบริการข้อมูลต่อหน่วยงานที่เกี่ยวข้องหรือสาธารณะชนทั่วไป



โครงสร้างอัตรากำลัง ศูนย์อุทกวิทยาและบริหารน้ำ ภาคตะวันตก

ผู้อำนวยการศูนย์ฯ	จำนวน	1	อัตรา
งานบริหารทั่วไป	จำนวน	18	อัตรา
ฝ่ายปฏิบัติการสำรวจอุทกวิทยา	จำนวน	105	อัตรา
ฝ่ายวิเคราะห์และประมวลสถิติ	จำนวน	8	อัตรา

อัตรากำลังปี 2550	รวม	119	อัตรา
ข้าราชการ	=	5	อัตรา
ลูกจ้างประจำ	=	51	อัตรา
พนักงานราชการ	=	13	อัตรา
ลูกจ้างชั่วคราว	=	49	อัตรา