



ศูนย์อุทกวิทยาและบริหารน้ำภาคตะวันตก กรมชลประทาน
โทรศัพท์ / โทรสาร 0 -3461 - 1977 ,0 - 3461 - 2865

Website : <http://www.hydro-7.com>

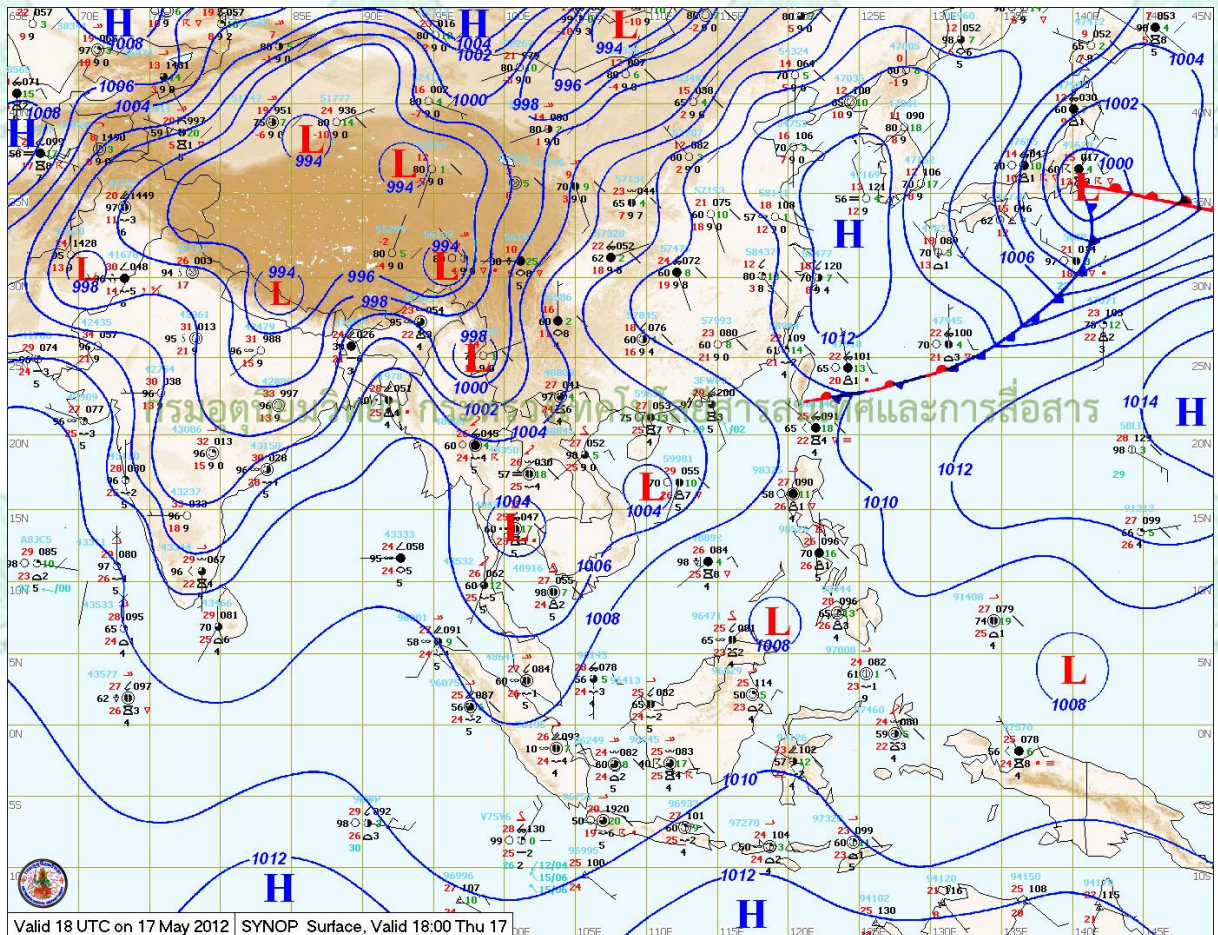
สรุปรายงานสภาพอากาศและสภาพน้ำท่า ลุ่มน้ำต่างๆ ภาคตะวันตก ปี 2555

1. สภาพอากาศ วันที่ 18 พฤษภาคม 2555 เวลา 04.00 น

ห่อมความกดอากาศต่ำยังคงเคลื่อนตัวบริเวณภาคกลาง ประกอบกับมรสุมตะวันตกเฉียงใต้พัด ปกคลุมทะเลอันดามัน และอ่าวไทยมีกำลังปานกลาง ลักษณะเช่นนี้ทำให้ทั่วทุกภาคของประเทศไทยมีฝนตกชุกหนาแน่น และมีฝนตกหนักถึงหนักมากบางแห่งบริเวณภาคเหนือ ภาคกลาง ภาคตะวันออก และภาคใต้ โดยเฉพาะในช่วงวันที่ 18-19 พฤษภาคม 2555 จึงขอให้ประชาชนในพื้นที่เสี่ยงภัยใกล้ทางน้ำไหลผ่านระวังอันตรายจากฝนตกหนัก อาจทำให้เกิดน้ำท่วมฉับพลัน และน้ำป่าไหลหลากได้ ส่วนทะเลอันดามันมีคลื่นสูงประมาณ 2 เมตร ขอให้ชาวเรือเดินเรือด้วยความระมัดระวังในระยะนี้ไว้ด้วย

ภาคกลาง มีฝนฟ้าคะนองเกือบทั่วไป ร้อยละ 70 ของพื้นที่ กับมีฝนตกหนักบางแห่ง บริเวณจังหวัดกาญจนบุรี สุพรรณบุรี อุทัยธานี นครสวรรค์ พระนครศรีอยุธยา สระบุรี สมุทรสงคราม และราชบุรี อุณหภูมิต่ำสุด 23-26 องศาเซลเซียส อุณหภูมิสูงสุด 33-35 องศาเซลเซียส ลมตะวันตกเฉียงใต้ ความเร็ว 15-30 กม./ชม

ภาคใต้(ฝั่งตะวันออก) มีเมฆเป็นส่วนมากกับมีฝนฟ้าคะนองกระจาย ร้อยละ 60 ของพื้นที่ และมีฝนตกหนักบางแห่ง ส่วนมากบริเวณจังหวัดเพชรบุรี ประจวบคีรีขันธ์ ชุมพร สุราษฎร์ธานี นครศรีธรรมราช และพัทลุง อุณหภูมิต่ำสุด 23-25 องศาเซลเซียส อุณหภูมิสูงสุด 33-35 องศาเซลเซียส ลมตะวันตกเฉียงใต้ ความเร็ว 15-30 กม./ชม. ทะเลมีคลื่นสูงประมาณ 1 เมตร ห่างฝั่งคลื่นสูง 1-2 เมตร



2. สภาพน้ำท่า วันที่ 18 พฤษภาคม 2555 เวลา 06:00 น

2.1 ลุ่มน้ำแม่กลอง แควน้อย แควใหญ่ สภาพน้ำท่าอยู่ในเกณฑ์ **ปกติ** ถ้าภาชีอยู่ในเกณฑ์ **น้ำน้อยวิกฤต**

ลุ่มน้ำแม่กลอง อยู่ในเกณฑ์ **น้ำน้อยวิกฤต**

เขื่อนท่าทุ่งนา แผนการระบายน้ำวันที่ 14 – 20 พฤษภาคม 2555 เฉลี่ย 15.0 ล้าน ลบ.ม.

เขื่อนวชิราลงกรณ แผนการระบายน้ำวันที่ 14 – 20 พฤษภาคม 2555 เฉลี่ย 18.6 ล้าน ลบ.ม.

ปริมาณน้ำในอ่าง 48 % ใช้งานได้ 22 %

2.2 ลุ่มน้ำท่าจีน สภาพโดยทั่วไปอยู่ในเกณฑ์ **ปกติ**

2.3 ลุ่มน้ำเพชรบุรี สภาพโดยทั่วไปอยู่ในเกณฑ์ **น้ำปกติ**

เขื่อนแก่งกระจาน แผนการระบายน้ำวันที่ 14 – 20 พฤษภาคม 2555 เฉลี่ย 1.5 ล้าน ลบ.ม.

2.4 ลุ่มน้ำชายฝั่งทะเลตะวันตก สภาพโดยทั่วไปอยู่ในเกณฑ์ **น้ำน้อยวิกฤต**

