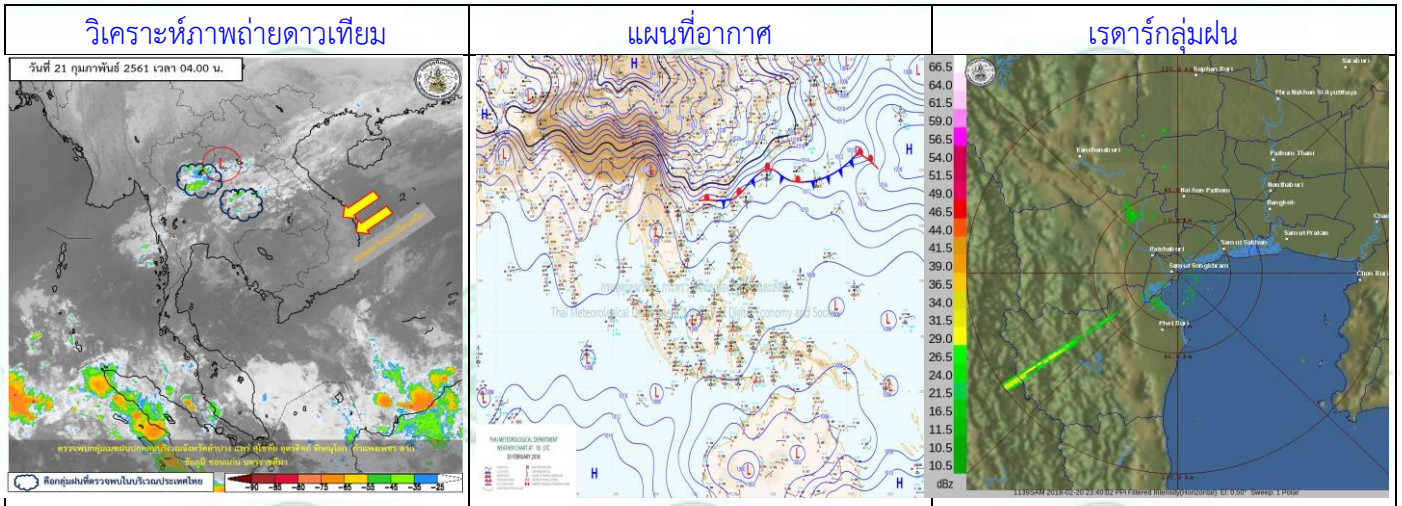


สรุปรายงานสภาพอากาศและสภาพน้ำท่า

วันที่ 21 กุมภาพันธ์ 2561

1.สภาพอากาศ



1.1 ลักษณะอากาศทั่วไป

พยากรณ์อากาศ 24 ชั่วโมงข้างหน้า ภาคเหนือตอนล่าง ภาคตะวันออกเฉียงเหนือ ภาคตะวันออก ภาคกลาง รวมทั้งกรุงเทพมหานครและปริมณฑล มีอากาศร้อนกับมีฝนฟ้าคะนองเกิดขึ้นบางพื้นที่ สำหรับภาคเหนือตอนบนยังคงมีอากาศเย็นถึงหนาวในตอนเช้า ส่วนภาคใต้มีฝนตกได้ ขอให้ประชาชนบริเวณประเทศไทยตอนบนดูแลสุขภาพเนื่องจากสภาพอากาศที่เปลี่ยนแปลงไว้ด้วย อนึ่ง ในช่วงวันที่ 21-24 กุมภาพันธ์ 2561 ประเทศไทยจะมีพายุฝนฟ้าคะนองเกิดขึ้นในระยะแรก หลังจากนั้นอุณหภูมิจะลดลง 2-4 องศาเซลเซียสกับมีลมแรง โดยเริ่มจากภาคตะวันออกเฉียงเหนือในวันที่ 21 กุมภาพันธ์ 2561 ส่วนภาคอื่นๆ จะได้รับผลกระทบในวันที่ 22 กุมภาพันธ์ 2561 สำหรับกรุงเทพมหานครและปริมณฑลจะมีฝนฟ้าคะนองและมีฝนตกหนักบางแห่ง ทั้งนี้เนื่องจากบริเวณความกดอากาศสูงกำลังปานกลางจากประเทศจีนจะแผ่ลงมาปกคลุมประเทศไทยตอนบนและทะเลจีนใต้ ประกอบกับมรสุมตะวันออกเฉียงเหนือจะมีกำลังแรงขึ้น ทำให้ภาคใต้มีฝนเพิ่มขึ้นและมีฝนตกหนักบางแห่ง ส่วนคลื่นลมบริเวณอ่าวไทยและทะเล อันดามันมีกำลังปานกลางโดยมีคลื่นสูงประมาณ 2 เมตร

ภาคกลาง มีเมฆเป็นส่วนมาก กับมีฝนฟ้าคะนอง ร้อยละ 40 ของพื้นที่ ส่วนมากบริเวณจังหวัดนครสวรรค์ ลพบุรี สิงห์บุรี อ่างทอง พระนครศรีอยุธยา สมุทรสาคร สมุทรสงคราม ราชบุรี และกาญจนบุรี อุณหภูมิต่ำสุด 23-25 องศาเซลเซียส อุณหภูมิสูงสุด 33-35 องศาเซลเซียส ลมตะวันออกเฉียงใต้ ความเร็ว 10-30 กม./ชม.

ภาคใต้ฝั่งตะวันออก มีเมฆเป็นส่วนมาก กับมีฝนฟ้าคะนอง ร้อยละ 30 ของพื้นที่ ส่วนมากบริเวณจังหวัดเพชรบุรี ประจวบคีรีขันธ์ ชุมพร สุราษฎร์ธานี และนครศรีธรรมราช อุณหภูมิต่ำสุด 21-24 องศาเซลเซียส อุณหภูมิสูงสุด 30-33 องศาเซลเซียส ลมตะวันออกเฉียงใต้ ความเร็ว 15-35 กม./ชม. ทะเลมีคลื่นสูง 1-2 เมตร

1.2 คาดหมาย

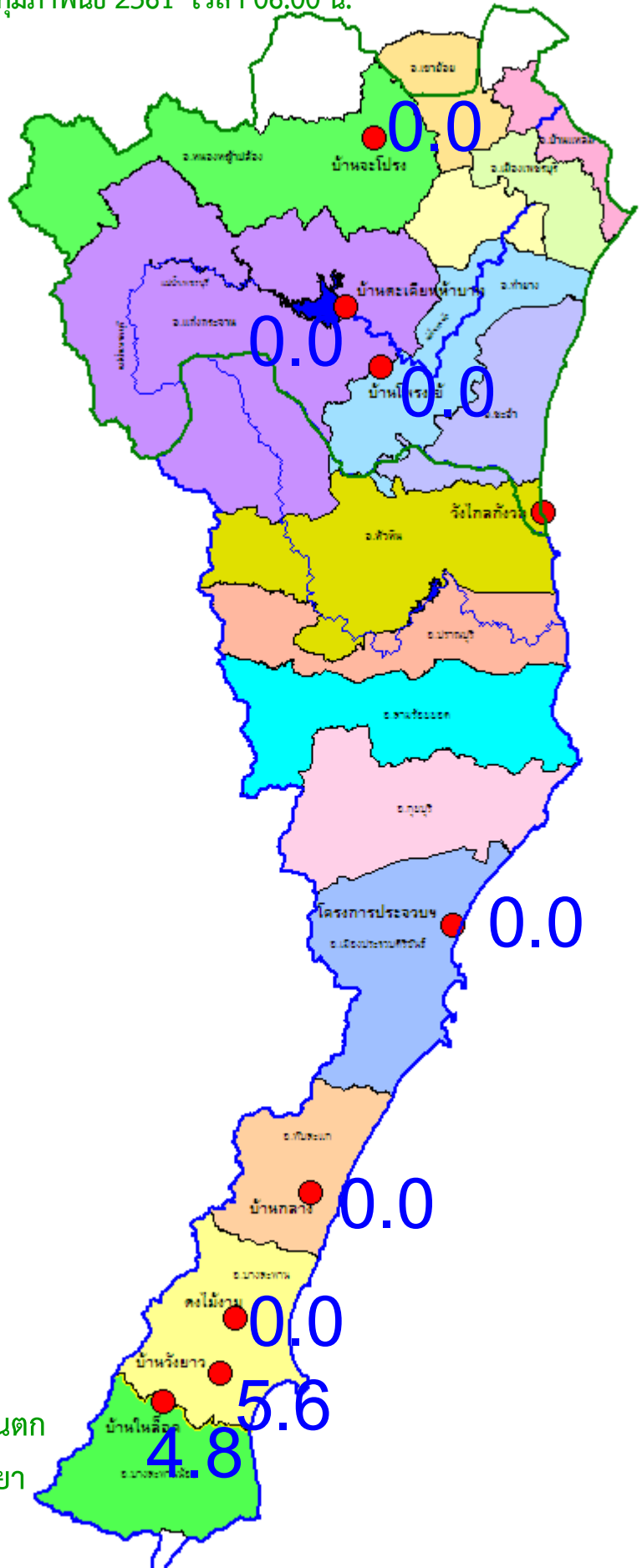
ภาคกลาง ในช่วงวันที่ 20-21 ก.พ. มีฝนฟ้าคะนองร้อยละ 10-20 ของพื้นที่ อุณหภูมิต่ำสุด 23-25 องศาเซลเซียส อุณหภูมิสูงสุด 33-36 องศาเซลเซียส ลมตะวันออกเฉียงใต้ ความเร็ว 10-30 กม./ชม. ส่วนในช่วงวันที่ 22-24 ก.พ. มีฝนฟ้าคะนองร้อยละ 40-60 ของพื้นที่ กับมีฝนตกหนักและลมกระโชกแรงบางแห่ง อุณหภูมิลดลง 1-3 องศาเซลเซียส อุณหภูมิต่ำสุด 21-23 องศาเซลเซียส อุณหภูมิสูงสุด 29-33 องศาเซลเซียส ลมตะวันออกเฉียงเหนือ ความเร็ว 15-30 กม./ชม. และในช่วงวันที่ 25-26 ก.พ. จะมีอุณหภูมิสูงขึ้นกับมีหมอกในตอนเช้า

ภาคใต้ฝั่งตะวันออก ในช่วงวันที่ 20-21 ก.พ. มีฝนฟ้าคะนองร้อยละ 30-40 ของพื้นที่ ลมตะวันออกเฉียงใต้ ความเร็ว 15-30 กม./ชม. ทะเลมีคลื่นสูงประมาณ 1 เมตร ส่วนในช่วงวันที่ 22-24 ก.พ. มีฝนฟ้าคะนองร้อยละ 40-60 ของพื้นที่ และมีฝนตกหนักบางแห่ง ลม



ลุ่มน้ำเพชรบุรี ลุ่มน้ำชายฝั่งทะเลตะวันตก

ปริมาณน้ำฝนรายวัน
วันที่ 21 กุมภาพันธ์ 2561 เวลา 06.00 น.



ตัวเลขสีแดง > 35.1 มม.
ตัวเลขสีน้ำเงิน < 35.1 มม.

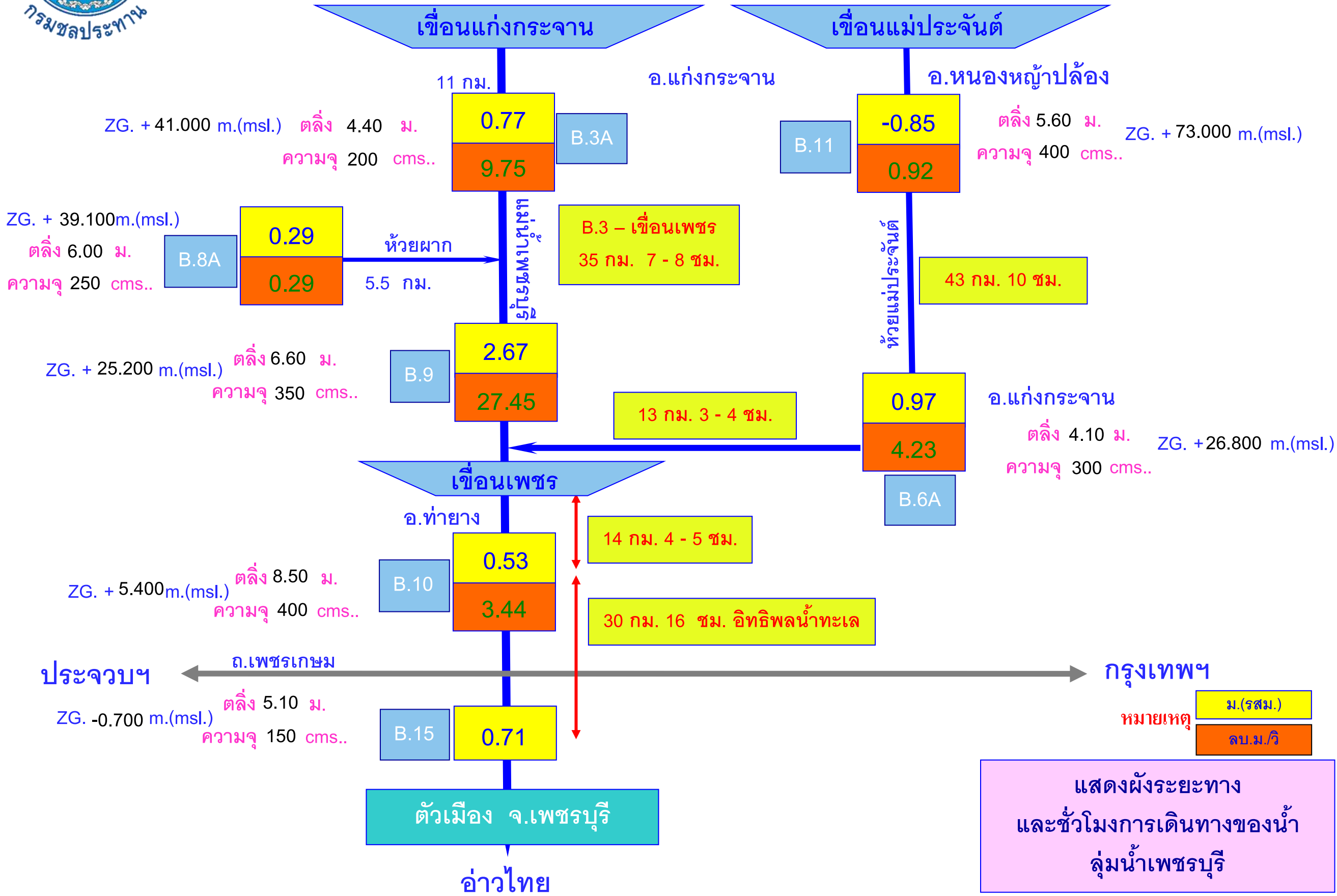
ศูนย์อุทกวิทยาชลประทาน ภาคตะวันตก
สำนักบริหารจัดการน้ำและอุทกวิทยา
กรมชลประทาน



3.

3.2 ผังแสดงสถานีสำรวจอุทกวิทยา ลุ่มน้ำเพชรบุรี

วันที่ 21 กุมภาพันธ์ 2561 เวลา 06.00 น.



ตะวันออกเฉียงเหนือ ความเร็ว 20-35 กม./ชม. ทะเลมีคลื่นสูงประมาณ 2 เมตร อุณหภูมิต่ำสุด 22-24 องศาเซลเซียส อุณหภูมิสูงสุด 30-34 องศาเซลเซียส และในช่วงวันที่ 25-26 ก.พ. มีฝนฟ้าคะนองร้อยละ 10-20 ของพื้นที่

4. สภาพน้ำท่า วันที่ 21 กุมภาพันธ์ 2561 เวลา 06:00น.

4.1 ลุ่มน้ำแม่กลอง

แควน้อย	สภาพน้ำท่าอยู่ในเกณฑ์	น้ำปกติ
แควใหญ่	สภาพน้ำท่าอยู่ในเกณฑ์	น้ำปกติ
ลำภาชี	สภาพน้ำท่าอยู่ในเกณฑ์	น้ำปกติ
ลำตะเพิน	สภาพน้ำท่าอยู่ในเกณฑ์	น้ำปกติ

4.2 ลุ่มน้ำท่าจีน

- สภาพน้ำท่าอยู่ในเกณฑ์ น้ำปกติ

4.3 ลุ่มน้ำเพชรบุรี

- สภาพน้ำท่าอยู่ในเกณฑ์ น้ำปกติ

4.4 ลุ่มน้ำชายฝั่งทะเลตะวันตก

- สภาพน้ำท่าอยู่ในเกณฑ์ น้ำปกติ

5. สภาพน้ำในเขื่อน ข้อมูลวันที่ 20 กุมภาพันธ์ 2561

ลำดับ	เขื่อน	ปริมาณน้ำกักเก็บสูงสุด	ปริมาณน้ำที่สามารถใช้งานได้	ปริมาณน้ำกักปัจจุบัน	ปริมาณน้ำกักเก็บปัจจุบัน
		ล้าน ลบ.ม.	ล้าน ลบ.ม.	%	ล้าน ลบ.ม.
1.	เขื่อนวชิราลงกรณ์	8,860	3,226	70	6,238
2.	เขื่อนศรีนครินทร์	17,745	4,928	85	15,193
3.	เขื่อนท่าทุ่งนา	55	18	86	47
4.	เขื่อนแก่งกระจาน	710	335	56	402

หมายเหตุ : ข้อมูลจากการไฟฟ้าฝ่ายผลิตแห่งประเทศไทย